

# Install Windows 7 + Linux Mint 17

## 1 双系统安装规划

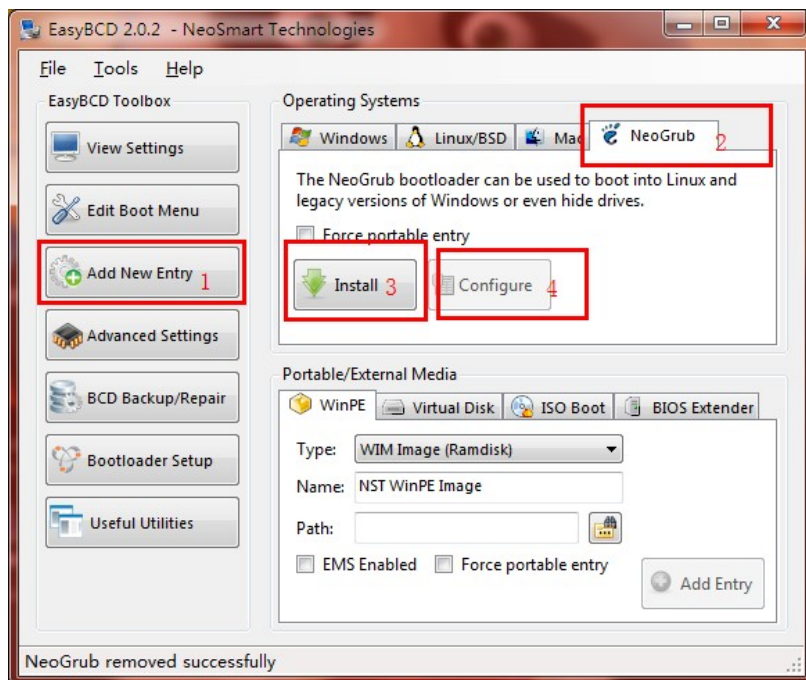
将 120GB 的 SSD 硬盘划分成两个 60GB 的分区，Windows 7 和 Linux Mint 17 各占一个分区。

资料均保存于 320GB 的传统硬盘上，并定期做好备份。

默认启动 Linux Mint 17。GRUB 2 系统启动列表显示时长为 10s (在 Linux Mint 17 中配置)。Windows 7 系统启动列表显示时长为 2s (在 Windows 7 中配置)。

## 2 安装 Linux Mint 17

- 1) 在 Windows 7 中，下载并安装 EasyBCD: <http://neosmart.net/EasyBCD/>
- 2) 在 Windows 7 中，下载 Linux Mint 17 "Qiana" - Cinnamon (64-bit) 镜像文件：  
<http://www.linuxmint.com/download.php>
- 3) 将 Linux Mint 17 的镜像文件复制到 C 盘根目录，用压缩软件或者虚拟光驱打开，再打开 casper 目录，把 `initrd.lz`、`vmlinuz` 二个文件解压到 C 盘根目录下；
- 4) 运行 EasyBCD 进入操作窗口后，点 Add New Entry，再点右上角的 NeoGrub，再点 Install：



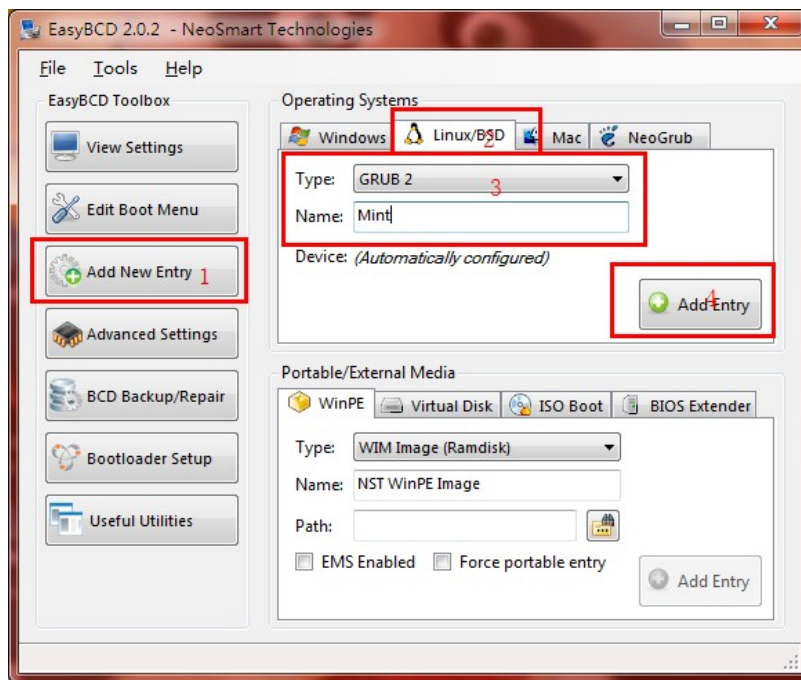
然后单击 Configure，在弹出的窗口中输入如下内容：

```
root
kernel /vmlinuz iso-scan/filename=/linuxmint-17-cinnamon-64bit-v2.iso
boot=casper splash
initrd /initrd.lz
boot
```

5) 电脑重启后，就会发现启动菜单会多了一项 NeoGrub，选择后会进入 Linux Mint 16 的光盘系统，点击桌面上的图标进行相应的安装即可。

**NOTE：只需要根目录分区，无需 swap 分区。且安装时，先将备份硬盘取下，以免安装过程中操作不当而导致数据丢失。**

6) 安装完成后，会发现没有启动项可进入刚才安装的系统，依旧进入 Win7 系统。运行 EasyBCD 进入操作窗口后，点 Add New Entry，再点 Linux/BSD，Type 选择为 GRUB 2，Name 可自动填写，Ubuntu 或者 Mint 即可，然后单击 Add Entry 进行添加。



7) 再次重启及可出现 Linux Mint 17 的引导菜单了，选择即可进入刚安装的操作系统。

### 3 在 Linux Mint 17 下安装应用软件

// 中文输入法

ibus + SunPinyin

搜狗输入法 v1.2.0.0042

// 浏览器，翻墙软件

GoAgent

Firefox (AutoProxy, FoxyProxy, Xmarks Bookmarks Sync, Adblock Plus, FXChrome, All-in-One Sidebar, Omnibar)

// 替代 Windows Office , 使用 Open Document Format  
**LibreOffice**

// 替代 Notepad++ , 设置为文本文件的默认编辑器  
Editra  
**vim**  
**Sublime Text**

// PDF reader. Can add comments  
wine + Foxit Reader

// Email for Linux kernel development  
**mutt**, fetchmail, procmail, msmtmp

// For Linux kernel development  
**git**  
wine + **Source Insight 3.5**  
gvim + plugins

// 用于 git difftool/mergetool  
**Beyond Compare 3**

// 思维导图  
**Xmind for Linux**

// 下载软件  
Wine + **ThunderSpeed1.0.24.254.exe**